

MBM || MAB

Produktkatalog

Brandgardin Firemaster

Oktober 2020

DESIGN LØSNINGER DER FUNGERER FOR DIG

Aktive Brandgardiner består af en teknologisk avanceret brand modstandsdygtigt vævet dug, indbygget i en stål kasse. Brandgardiner forbliver usynlige indtil de aktiveres af en alarm eller et detektorsignal, på hvilket tidspunkt de sikkert ruller ned til den valgte brand driftposition.

For at være i overensstemmelse med normen, skal brandgardiner være beskyttet mod kortslutning og /eller total strømsvigt, dette opnås med vores patenterede system Total Gravity Fail-Safe (TGFS).

Brandgardiner stopper og kontrollerer spredningen af en brand i en bygning. Hvis flugtvejs beskyttelse er påkrævet brug Firemaster® Plus².



PRODUKT FORDELE

- Brandgardiner i enkelt valse konstruktion med en spændvidde op til 5mtr som standard. For enkelt valse konstruktion op til 17mtr spændvidde, brug da Firemaster® Wide Single Roller (WSR)
- Alle brandgardiner tillader person passage samt adgang for beredskabstjenesten
- Total Gravity Fail-Safe (TGFS) drift, opretholder sikker nedrulning af brandgardinet selv ved manglende spændingsforsyning, system fejl, kortslutning eller kabelfejl
- Unikt overlap design med kontinuerlig sammenkoblet bundskinne for ubegrænset bredde



BUTIKS FACADER

- Ingen brug for dyre og synlige brand glasvægge

ATRIER

- Brandgardiner åbner op for at flere etager i store atrier bliver sammenhængende

ELEVATORER & TRAPPEOPGANGE

- Ingen brug for brandsikre vægge

BRANDADSKILLELSER

- Virtuel brandgardiner med ubegrænset bredde for maksimal synlighed og mulighed for at skabe åbne rum

PERIMETER SIKRING

- Eliminering af horisontal eller vertikal brandspredning til andre bygninger

FLUGTVEJE

- Stilles der krav om flugtveje anvend da FireMaster® Plus²



Enkelt Rulle Samling



Flere Rulle Samling

• Flere akslet samling af brandgardin til spænd over 5mtr som standard

• Fuldt synkroniseret intelligent drevsystem med 'slave linje' for flere ruller

• Ubegrænset spænd med drop fald op til 8mtr

ET EKSEMPEL: FORTNUM & MASON

LONDON UK

I anledning af Fortum & Mason 300 års jubilæum, foretog varehuset en renovering til 24 mio. kr. Dette indebar, at de fleste af de indvendige vægge og døre blev fjernet for at skabe store åbne rum.

For fortsat at kunne tilgodese brandregulativerne, og sikre at bygningen til stadighed kunne leve op til en brandsituation, samtidig med at man realiserede det åben rum design, var det nødvendigt at anvende ikke synlig brandbeskyttelse.

Coopers installerede 16 FireMaster® aktive brandgardiner ved indgangen til hver etage, som forbliver skjult i loftkonstruktionen, indtil aktivering bliver nødvendigt.

Ved aktivering vil alle 16 brandgardiner sænkes og herved forhindre brandspredning i op til 2 timer. Ved at installere Coopers brandgardiner, kunne Fortum & Mason på en sikker måde fjerne bygningens ikke bærende vægge, og samtidig sikre, at det nye åben rum design lever op til brandregulativerne.

FORDELE

- 16 FireMaster® brandgardiner blev installeret for at forhindre brandspredning i op til 2 timer
- Patenteret SLAT™ loft skinne system som sikrer indbygning i plan loft
- Sikre åbne rum og atrium samtidig med overholdelse af brandregulativerne
- Forbedret kunde migration
- Brandgardiner 'personaliseret' med firma logo

STANDARD INDBYGNINGS KASSE MÅL

Enkelt ruller

Flere ruller

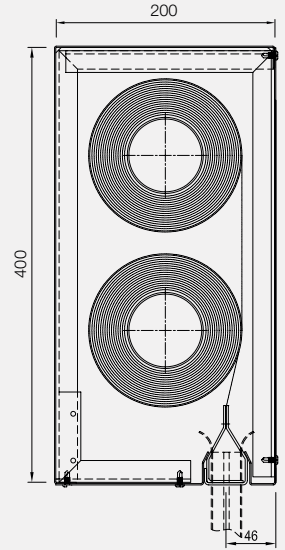
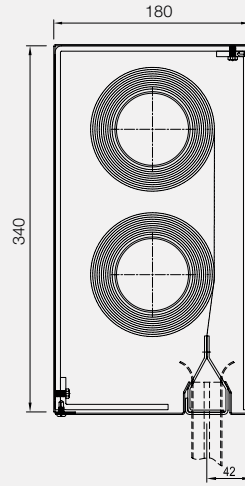
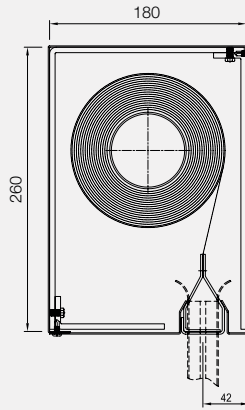
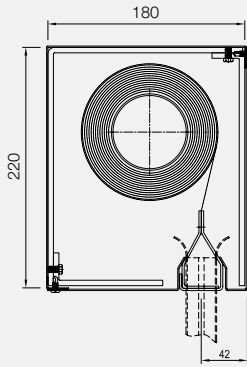
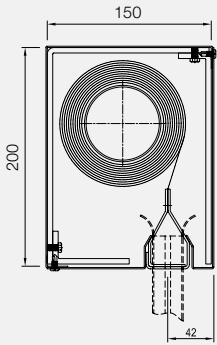
FM 15/20

FM 18/22

FM 18/26

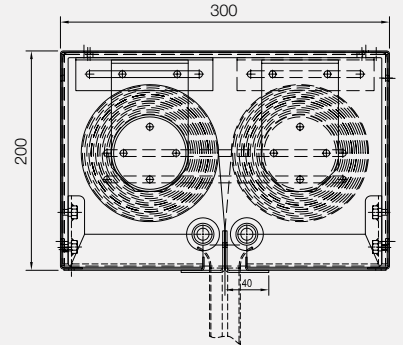
FM 18/34

FM 20/40



Model Nummer	Maksimum Brandgardin Bredde op til	Maksimum Brandgardin Drop op til
FM 15/20	5 meter	4 meter
FM 18/22	5 meter	6 meter
FM 18/26	5 meter	8 meter
FM 18/34	Ubegrænset	4 meter

FM 30/20
Side By Side



Coopers har en løsning til ethvert behov. Se skemaet til venstre for standard størrelser. For ønsker til special størrelser kontakt vores salgsafdeling.

SÅDAN INSTALLERES INDBYGNINGS KASSEN

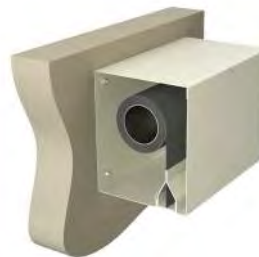
Nedsænket Montage med Gevindstænger

I Bjælke

Montage På Mur

Montage Under Loft

Der er flere forskellige måder, at fastgøre i loftet på. Brandgardiner kan integreres både i faste og nedsænkede lofter, hvilket giver maksimal design og indbygnings fleksibilitet.



HVORDAN ER BRAND GARDINERNE SKJULT?

FireMaster® systemet kan leveres med forskellige koblinger til loftkonstruktionen, tillige indbygges usynligt og stadig have tilgang til service og vedligeholdelse. Alle systemer forbliver usynlige indtil de aktiveres for brand.



Kun til illustrativ gengivelse

Plan installation



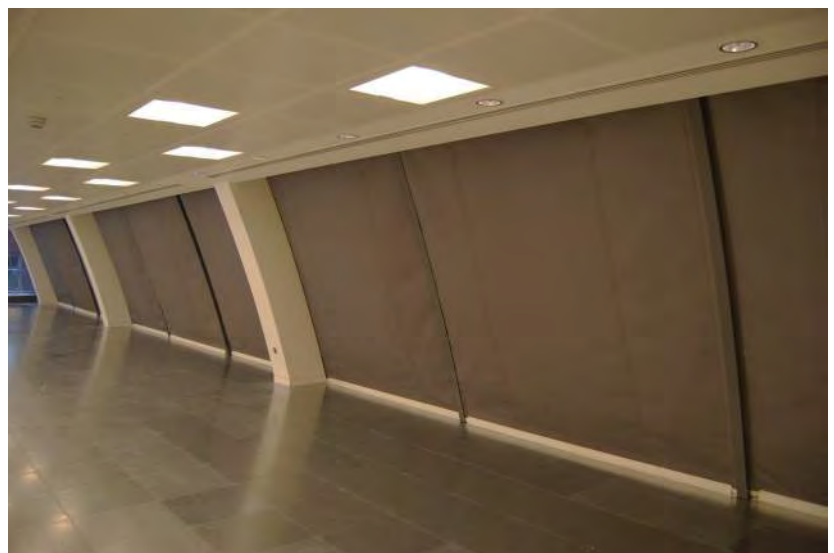
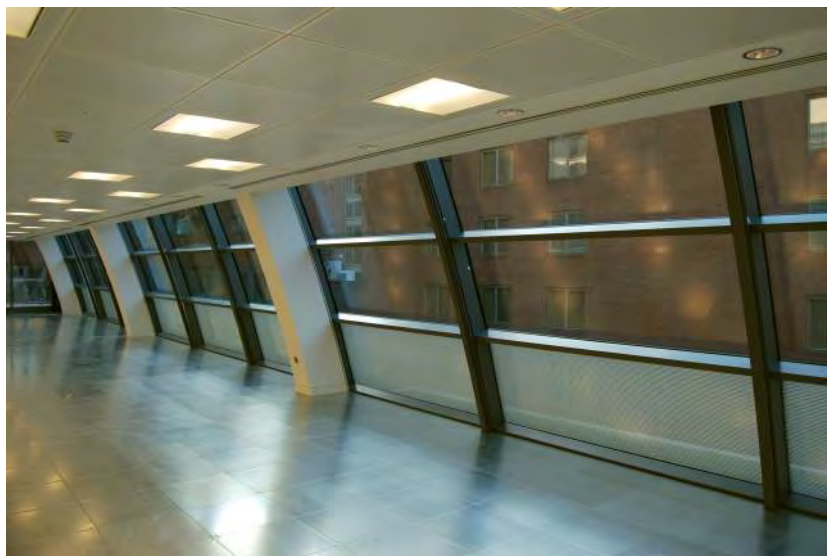
Nedhængt loft med SLAT™
(Self Levelling Access Trim) det
unikke patenterede Coopers



Forstærket nedhængt loft
med skjult slids

Det specielle kurvede facade design krævede en specialsyet løsning for, at sikre ydre beskyttelse.

FireMaster® brand gardiner installeret i dette eksempel illustrerer hvorledes indbygnings kasserne og sideføringerne forbliver usynlige, således at hele installationen ikke kan ses før den aktiveres.



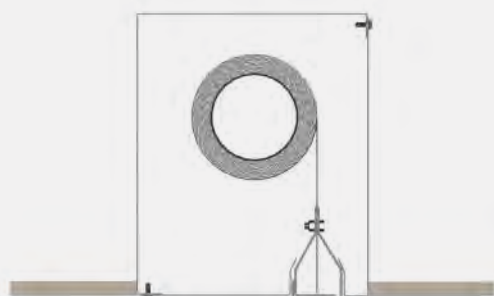
HVORDAN FÅR MAN ADGANG TIL BRANDGARDINET?

(Husk, regelmæssig service og vedligeholdelse er et lovgivningsmæssigt krav)

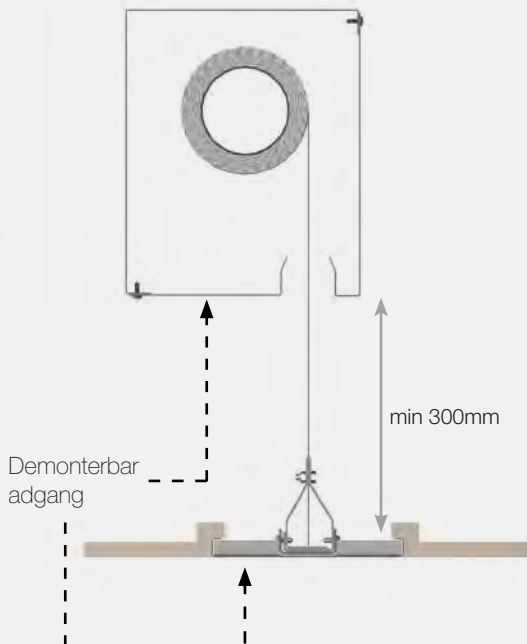
Plan installation

Nedhængt loft med SLAT™ (Self Levelling Access Trim) det unikke patenterede Coopers system

Forstærket nedhængt loft med skjult slids

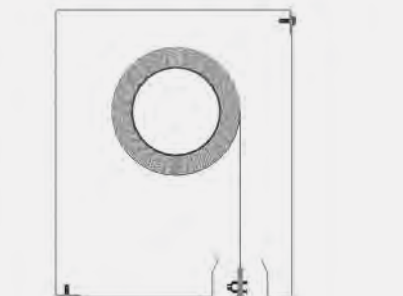


Demonterbar adgang



Demonterbar adgang

min 300mm



Demonterbar adgang

SIDE FØRINGER

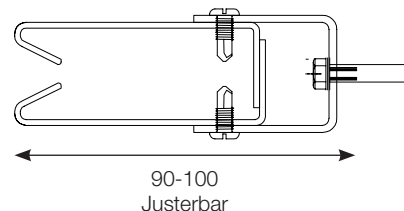
Sideføring forsejler brandgardinet mod bygningen. Brand kan generere ekstrem positiv eller negativ tryk. Sideføringer er udført i galvaniseret stål (kan leveres i RAL farver) som kan monteres på væggen eller planforsænket i væggen. Coopers unikke låse system for brand dugen er udviklet og testet over en lang årrække.

Monteret I Bunden

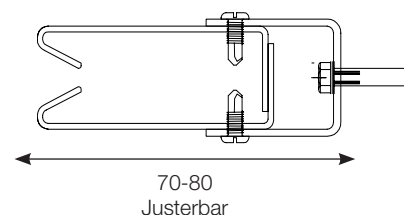
Monteret På Siden

Monteret Planforsænket
(Der anbefales 5mm luft mellem væggen og føringsskinnen)

STANDARD SIDEFØRING



OPTION FOR BRAND GARDINER MED MINDRE END 4 M DROP FALD

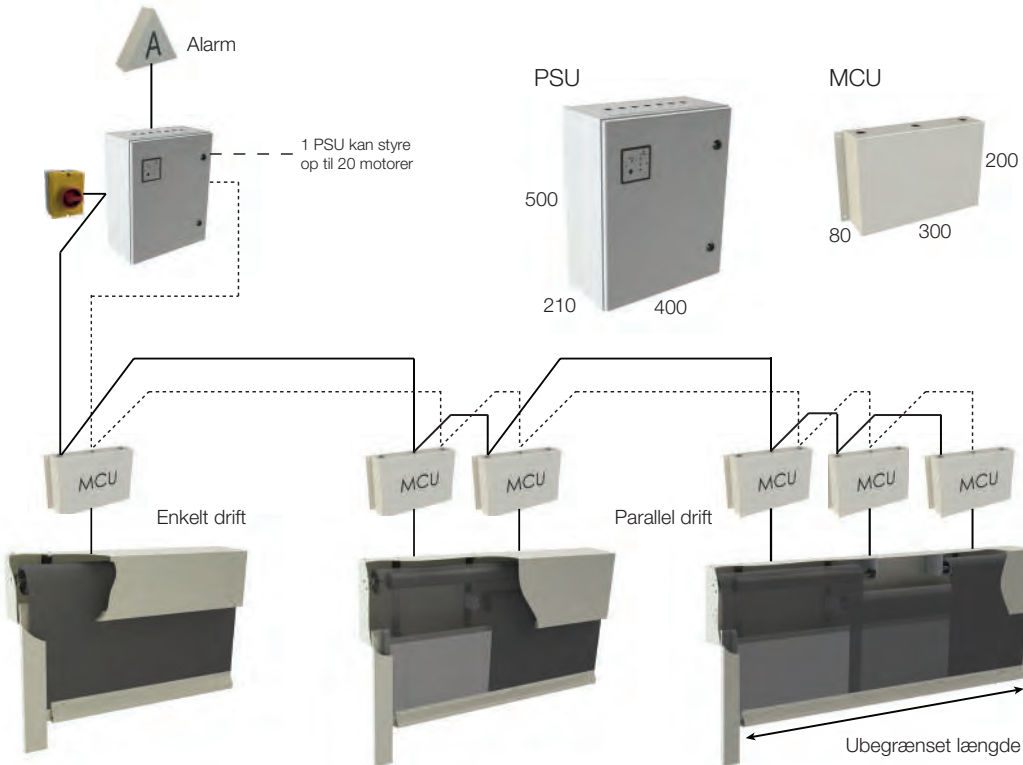


OPTION STYRING

Styringer er special designet til at være fuldt kompatible med både eksisterende alarm systemer og antal af installerede brand gardiner, uanset om det er enkelt eller flere akslet systemer.

Coopers leverer også Modulopbyggede Styringer for at tilgodese slutbrugerens krav og ønsker. Dette gør, at alle styringer kan indbygges i ét stort styreskab for enklere projektering, installation og reducere af nødvendigt kabeltræk. Kontakt vores salgsafdeling for mere information om Modulopbyggede Styringer.

Når en alarm er detekteret, vil styringen automatisk aktivere alle brandgardiner som vil rulle ned i kontrolleret hastighed ved hjælp af det unikke Total Gravity Fail-Safe (TGFS) system.



PRODUKT SPECIFIKATION

Det komplette system er testet til 240 minutter (4 timers) og 120 minutter (2 timer) i henhold til BS 476-22.8:1987, 120 min brandmodstandsdygtighed og til den seneste BS EN 1634-1:2008 og klassificeret som E120 EW30 s C2 Grade 3 i overensstemmelse med BS EN 13501-2:2007+A1:2009. Det lever også op til kravene i BSI PAS 121:2007 (hvor nødvendigt).

Brand dugen er tillige testet for brand formering to BS 476-6:1989+A12009 og overflade flamme spredning iht. BS 476-7:1997 for at opnå National Klassificering '0' i overensstemmelse med A13(b) af Godkendt Dokument B (afsnit 1 & 2) 2006 Udgivelse 'Fire Safety' to England & Wales Building Regulations 2000.

EFP 4/1000 er et komposit tekstil materiale, vævet i glasfiber og coated med et højtydende mikro aluminium beriget polymer, som absorberes ind i materialets overflade når det udsættes for brand, og således skaber en høj temperatur modstandsdygtighed. Denne coating er udviklet og først anvendt af Coopers Fire.

OBS

Brandgardiner SKAL have et 'Total' Fail-Safe by Gravity* I tilfælde af fejl på forsyningskabel, kortslutning eller anden form for system defekt.

Coopers Fire er, med det patenterede Total Gravity Fail-Safe (TGFS) system, den eneste leverandør med uafhængig 3-part certificering fra UKAS godkendt til BSI PAS 121:2007 og lever nu op til kravene i BS 8524-1:2003.

SPECIFIKATION STYRING

SPÆNDINGSFORSYNING
230V AC / 50 Hz dedikeret forsyning via hovedafbryder

BATTERIER
2 x 12V 12Ah bly akkumulatorer

ALARM SIGNAL
N.C. potential fri kontakt.
Åben ved aktivering.

TEST FACILITET
Zone kontrol panel (ZCP) er placeret foran på strømforsyningen (PSU)

DISPLAY
Power ON, Alarm ACTIVE and Alarm OFF status LED's on ZCP

DIMENSION STRØMFORSYNING
bxhxd
400(b) x 500(h) x 210(d) mm

DIMENSION MOTOR STYRING
bxhxd
300(b) x 200(h) x 80(d) mm



FM 22356

LQR 4007272



CPD ACCREDITATIONS



MBM || MAB

Bilstrupvej 2
7800 Skive
Danmark

Tel +45 70 20 66 70
info@mbm-mab.dk

www.mbm-mab.dk



BESØG
vores hjemmeside på
mbm-mab.dk