

MBM || MAB

Produktkatalog

Røggardin SmokeStop

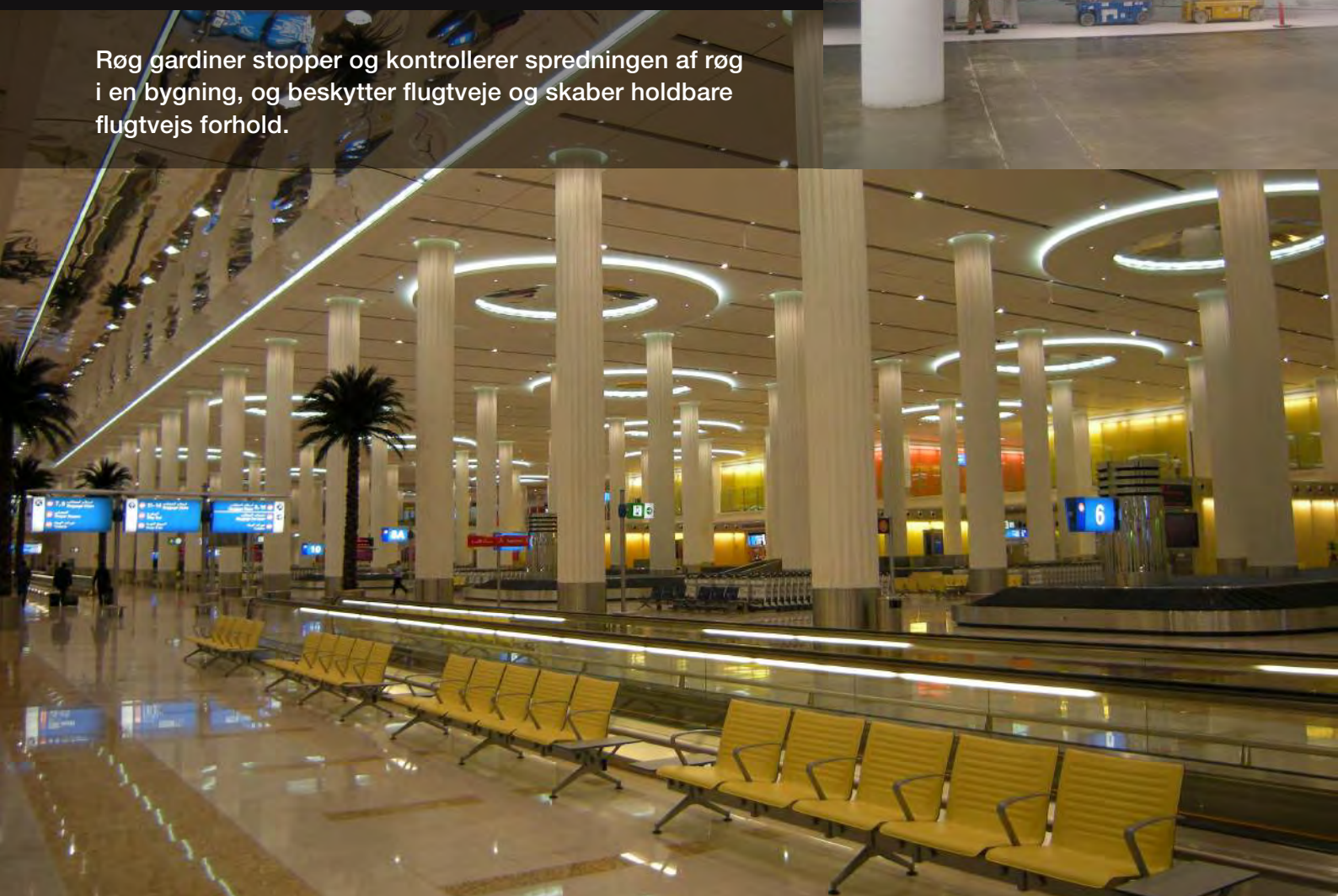
Oktober 2020

DESIGN LØSNINGER DER FUNGERER FOR DIG

Aktive røg gardiner består af en teknologisk avanceret brand modstandsdygtig vævet dug, indbygget i en stål kasse. Røg gardiner forbliver usynlige indtil de aktiveres af en alarm eller et detektorsignal, på hvilket tidspunkt de sikkert ruller ned til den valgte brand driftsposition.

For at være i overensstemmelse med normen, skal røg gardiner være beskyttet mod kortslutning og /eller total strømsvigt, dette opnås med vores patenterede system Total Gravity Fail-Safe (TGFS).

Røg gardiner stopper og kontrollerer spredningen af røg i en bygning, og beskytter flugtveje og skaber holdbare flugtvejs forhold.



PRODUKT FORDELE

- Røg gardiner i en enkelt valse konstruktion, med en spændvidde op til 8m som standard
- Alle røg gardiner tillader person passage samt adgang for beredskabstjenesten
- Total Gravity Fail-Safe (TGFS) drift, opretholder sikker nedrulning af brandgardinet selv ved manglende spændingsforsyning,
- kortslutning eller systemkorruption
- Unikt overlap design med kontinuerlig sammenkoblet bundskinne i ubegrænset

HVORDAN AKTIVE RØGGARDINER VIRKER

ÅBEN RUM

- "Usynlig" Røg gardiner muliggøre maksimum synlighed med ubegrænset gardin bredde med arealer op til 1000m²

ATRIER

- Røg gardiner åbner op for, at flere etager i store atrier bliver sammenhængende

RUM OPDELING

- Eliminere røg spredningen til andre dele af en bygning

ELEVATORER & TRAPPEOPGANGE

- Ingen brug for røg sikre faste vægge eller nedstropninger

FLUGTVEJE

- Gardiner skaber beskyttede flugtveje for at sikre disse



Enkelt Rulle Samling



Flere Rulle Samling

- Flere rulle samling af røg gardin til spænd over 8m som standard
- Fuldt synkroniseret intelligent drivsystem med 'slave linje' for flere ruller
- Ubegrænset spænd på bogstavelig talt hundredvis af lineære metre og et drop på op til 10,5m

ET EKSEMPEL: BLUEWATER SHOPPING CENTER

KENT UK

For Lend Lease, er valgt af en service udbyder som er i stand til at bygge et langsigtet service partnerskab afgørende for succes. Brug af dette princip er bevidst da man udpegede røggardin leverandør til Europas største indkøbscenter Bluewater.

Fra begyndelsen, blev Coopers Fire bekræftet i deres ekspertise ved, at assistere Bluewater's brand konsulent til, at udvikle en røg begrænsnings strategi designet til at beskytte shopping centres flugtveje fra røg spredning og tillade en sikker evakuering af personer i tilfælde af brand.

Efter et omfattende udbud, udnævnte Lend Lease, Coopers Fire til at levere og installere 300 SmokeStop™ røg gardiner, som var specielt designet til at passe ind i shopping centres hvælvede loft, buede elementer og kritiske evakuerings steder.

Det var også vigtigt, at alle 300 gardiner forblev gemt integreret i loftet indtil aktiveret af en brandalarm, således at det æstetiske udtryk i bygningerne ikke kompromitteres.

FORDELE

- Produkt godkendt under uafhængig tredje parts certificering
- CE-mærket
- Installeret og serviceret af kvalificerede installatører
- Skræddersyet design og fremstilling
- Fremstillet af Coopers Fire i Storbritannien under ISO 9001

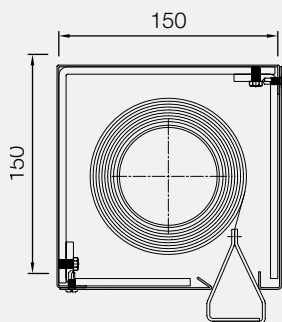
"Vi er ekstremt selvsikre i den service og støtte vi har fået af Coopers Fire over de sidste 10 år, og ser frem til den samme fremadgående støtte"

Steve Williams, Chef Ingeniør
Facilitets Management Lend Lease

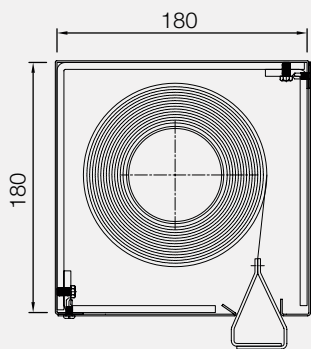
STANDARD INDBYGNINGS KASSE MÅL

Enkelte ruller

SS 15/15

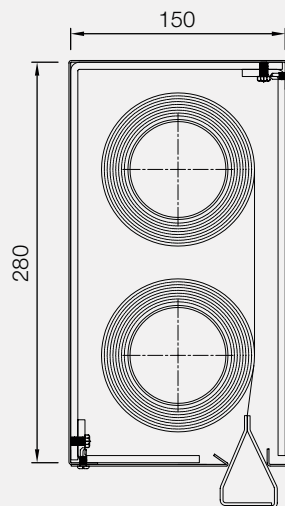


SS 18/18

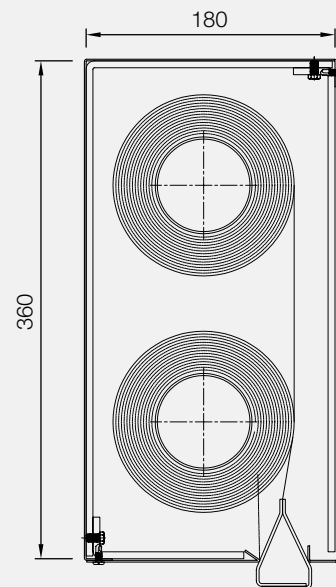


Flere ruller

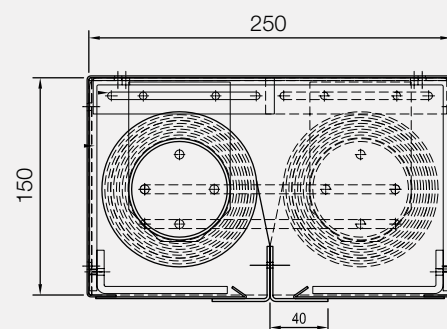
SS 15/28



SS 18/36



SS 25/15*
Side om Side



| Model No. | Maksimum Gardiner Bredde op til: | Maksimum Gardiner Drop fald op til: |
|-----------|----------------------------------|-------------------------------------|
| SS 15/15 | 5 metre* | 5 metre* |
| SS 18/18 | 5 metre* | 10 metre* |
| SS 15/28 | Ubegrænset | 5 metre* |
| SS 18/36 | Ubegrænset | 10 metre* |
| SS 25/15 | Ubegrænset | 5 metre* |

Coopers har en design løsning til ethvert størrelseskrav. Indbygningskasserne illustreret her er passende for D 600 A modeller. For DH60 modeller eller modeller som kræver side føringer eller specifikke størrelser, venligst kontakt vores tekniske afdeling.

*For CE mærket maksimum bredde og maksimum drop fald, venligst kontakt vores tekniske afdeling.

*Indbygningskassen og bundskinnen er ikke relevant for DH60 modeller

HVORDAN INDBYGNINGSKASSERNE ER INSTALLERET

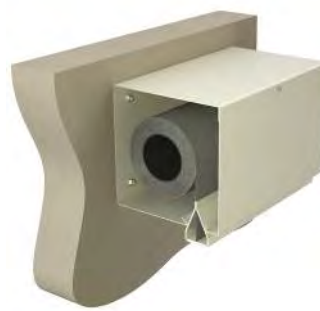
Der er mange fastgørelsesmuligheder for at tilpasse alle typer af loft konfigurationer. Gardiner kan blive integreret med både lukkede og nedhængte lofter, som mulig gøre total projekt design fleksibilitet.



Nedsænket montage med gevindstænger



I bjælke



Monteret på siden



Monteret under loft

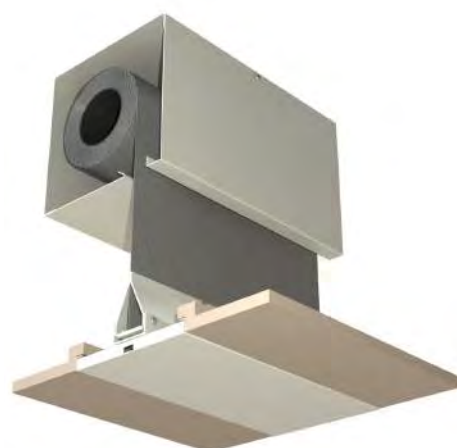


SmokeStop™ systemet kan leveres med forskellige koblinger til loftkonstruktionen, tillige indbygges usynligt og stadig have tilgang til service og vedligeholdelse. Alle systemer forbliver usynlige indtil de aktiveres ved brand.

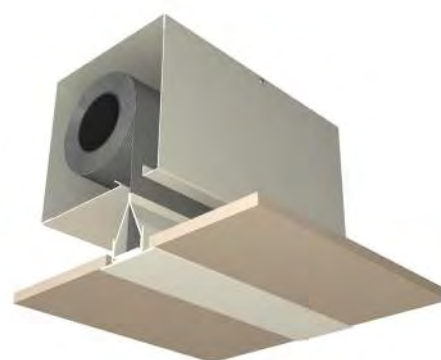
Kun for illustrerende formål.



Plan installation



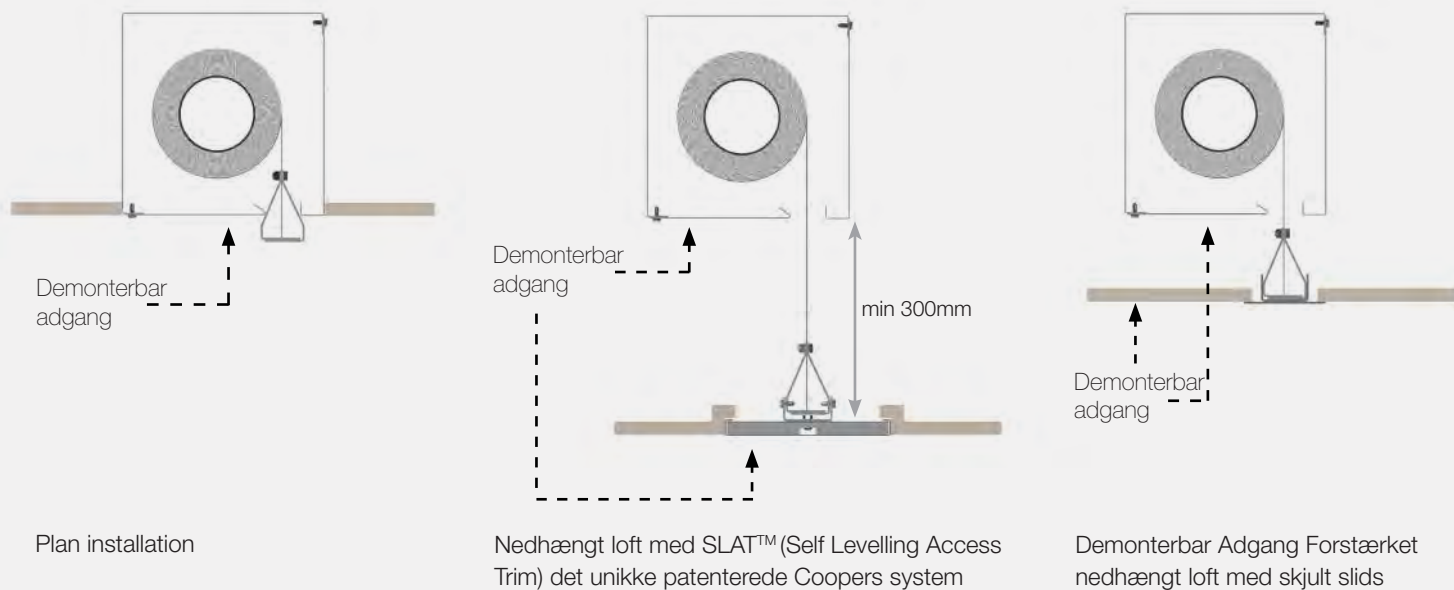
Nedhængt loft med SLAT™ (Self Levelling Access Trim) det unikke patenterede Coopers system



Forstærket nedhængt loft med skjult slids.

HVORDAN FÅR MAN ADGANG TIL GARDINET?

Husk, regelmæssig service og vedligeholdelse er et lovgivningsmæssigt krav.



SIDE FØRINGER

Røg gardiner har ikke nødvendigvis brug for side føringer, og er designet til at være frit hængende. Produkt standard EN 12101-1:2005+A1:2006 tillader lovlige mellemrum mellem gardinerne og konstruktionsarbejdet. Et SHEVS design vil rumme røg lækage som krævet.

Side føringerne kan bruges til at skabe en forsegling imellem røg gardinet og konstruktions arbejdet, for at yderligere reducere røg lækage, hvis krævet, pga. lufttryk.

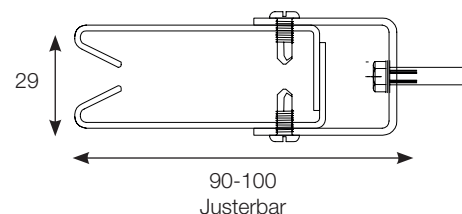
Sideføringen forsegler brandgardinet mod bygningen. Brand kan generere ekstrem positiv eller negativ tryk. Sideføringer er udført i galvaniseret stål (kan leveres i RAL farver) som kan monteres på væggen eller planforsænket i væggen. Coopers unikke låse system for brand dugen er udviklet og testet over en lang årrække, og former en del af vores CE mærke.

Monteret i bunden

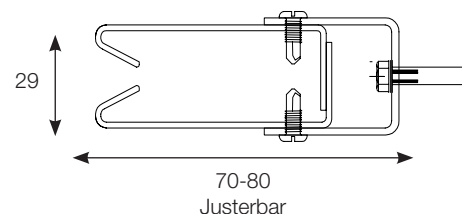
Monteret på siden

Monteret Planforsænket
(der anbefales 5 mm luft mellem væggen og føringskinnen)

STANDARD SIDEFØRINGSGUIDE



OPTION FOR RØG GARDINER MED MINDRE END 4M DROP FALD

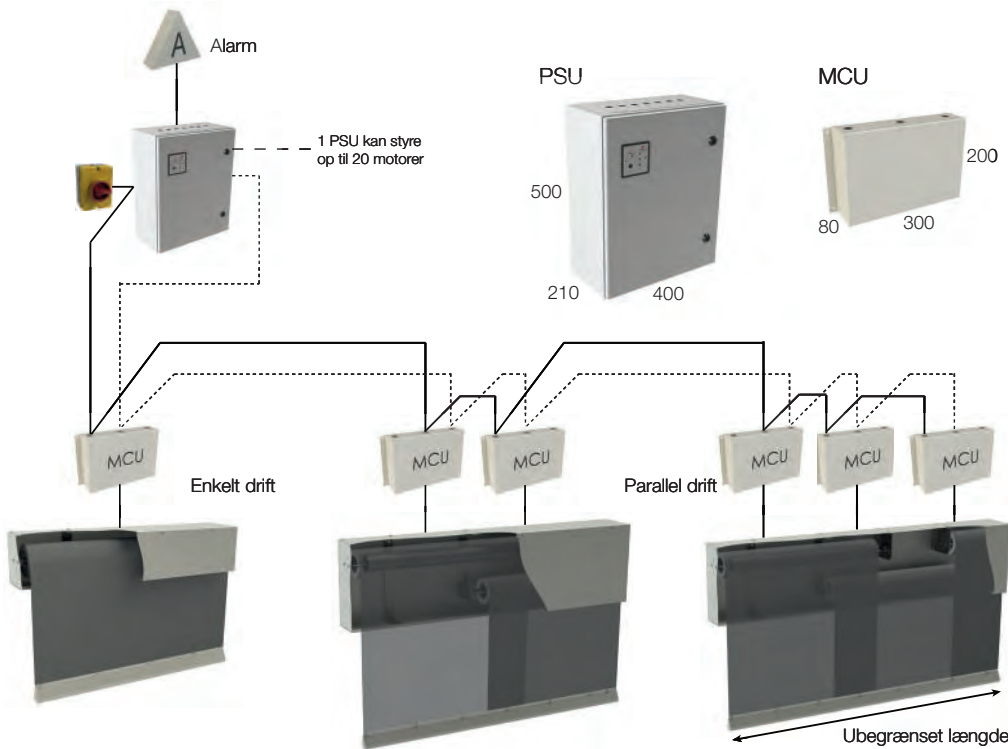


OPTION STYRING

Styringer er specielt designet til at være fuld kompatibel med både eksisterende alarm systemer, og antal af installerede røg gardiner, uanset om det er enkelt eller flere akslet systemer.

Coopers leverer også modulopbyggede styringer for at tilgodese slutbrugerens krav og ønsker. Dette gør, at alle styringer kan indbygges i ét stort styreskab for enklere projektering, installation og reducere af nødvendigt kabeltræk. Kontakt vores salgsafdeling for mere information om modulopbyggede styringer.

Når en alarm er detekteret, vil styringen automatisk aktivere alle røg gardiner som vil rulle ned i kontrolleret hastighed ved hjælp af det unikke Total Gravity Fail Safe (TGFS) system.



PRODUKT SPECIFIKATION

Det komplette system er CE mærket i overensstemmelse med Konstruktion Produkt Regulatorerne (3005/2001), som krævet af CE mærknings direktivet (93/68/ECC), når testet i overensstemmelse med BS EN 12101-1+A1:2005. Systemer er klassificeret som D600A og DH60 i overensstemmelse med BS EN 13501-4:2007+A1:2009. Det komplette system er også klassificeret til DA eller DLA til BS ISO 21927-1:2008.

Stoffet er derudover testet til BS EN ISO 1716:2010 og BS EN 13823:2010; og er klassificeret til 'A2-s1 d0' i overensstemmelse med BS EN 13501-1:2007+A1:2009. Ild formeringen til BS 4766:1989+A1:2009 og overflade flammespredning til BS 476-7:1997 for at opnå National Klasse '0' i overensstemmelse med A13(b) Godkendt dokument B 2006 Udgave 'Brand sikkerhed*' til bygnings forordninger 2000 England og Wales.

EFPTM 2/A2 er en lang etableret, højt ydende brand tekstil kompositmateriale vævet glasfiber med en belægning med høj ydeevne, som indeholder en mikro belagt aluminium beriget polymer, som når den udsættes for brand, absorberes ind i overfladen af et forhæng at give funktionsdygtighed ved høj temperatur. Denne belægning blev udviklet og brugt først af Coopers Fire.

OBS

Røg gardiner er juridisk forpligtet til at være CE mærket under Konstruktions Produkt Forordningen. De skal være fejlsikrede i tilfælde af totale hovedledninger, kortslutning og /eller systemets korruption. Coopers Fire er med det patenterede Total Gravity Fail-Safe (TGFS) system, den eneste leverandør med uafhængig 3-part certificering fra UKAS, godkendt certificeret og CE mærket i fuld overensstemmelse med BS EN 12101-1:2005+A1:2006.

SPECIFIKATION STYRING

SPÆNDINGSFORSYNING
230V 50Hz, 13 Amp
Hovedafbryder

BATTERIER
2 x 12V 12A/h bly akkumulatører

ALARM SIGNAL
N.C. potential fri kontakt
Åben ved aktivering

TEST FACILITET
Zone kontrol panel (ZCP)
er placeret foran på
strømforsyningen (PSU)

DISPLAY
Power ON, alarm AKTIV og alarm
OFF status LED på ZCP

DIMENSION STRØMFORSYNING
bxhxd
400mm(b) x 500mm(h) x 210mm(d)

DIMENSION MOTOR STYRING
bxhxd
300mm(b) x 200mm(h) x 80mm(d)



FM 22356

LQR 4007272



CPD ACCREDITATIONS



MBM || MAB

Bilstrupvej 2
7800 Skive
Danmark

Tel +45 70 20 66 70
info@mbm-mab.dk

www.mbm-mab.dk



BESØG
vores hjemmeside på
mbm-mab.dk